

2016 **architektur** international



ERFRISCHENDE ERLEBNISDESTINATION
Neubau Thermen & Badewelt Euskirchen

EINFACH ANZIEHEND

Die neue Europazentrale der CLINTON Group:
So authentisch wie deren Mode



GANZ IN WEISS

Architekten Staubach + Partner, Fulda
Neubau Ärztehaus „Altstadt Carree“, Fulda

OBJEKT
Neubau Ärztehaus „Altstadt
Carree“, Fulda
ARCHITEKT
Staubach + Partner, Fulda
FOTOS
Staubach + Partner

Es war eine große Chance für die ostthüringische Stadt Fulda medizinische Fachkompetenz zentrumsnah an einem Ort zu konzentrieren. Und sie wurde mit einer großen Investition durch Bauherrin Daniele Heinzerling und die DW Vermögensgesellschaft GmbH & Co.KG in den Neubau des Ärztehauses „Altstadt Carree“ nach Plänen des ortsansässigen Architekturbüros Staubach + Partner genutzt. Das Dienstleistungszentrum besticht neben seiner hohen Funktionalität und einer „Medizin der kurzen Wege“ durch eine Architektursprache, die mit ihrer Individualität zur Attraktivität des gesamten Innenstadtbereiches beiträgt.

SYMPATHISCHE, EINLADENDE AUSSTRAHLUNG

Direkt gegenüber dem gut frequentierten, in 2010 errichteten neuen Altstadt-Parkhaus auf dem Eckgrundstück Dalbergstraße/Brauhausstraße gelegen, wollte man in prominenter Lage einen anspruchsvollen Neuanfang wagen. Die Genehmigung zum Abriss zweier in die Jahre gekommener Gebäude hatte das Vorhaben erst ermöglicht. Von Anfang an ging es den Architekten und der Bauherrin bei diesem Ärztehaus, in dem aktuell 16 Mediziner und Therapeuten unter einem Dach Platz gefunden haben, gleichermaßen darum, eine sympathische, einladende Ausstrahlung zu erzielen. Erreicht wurde dies





U.A. BETEILIGTE FIRMEN

Hans Koblowsky oHG
36093 Künzell

Baumann Ingenieure GbmH
36041 Fulda

Hans Kammerdiener
36129 Gersfeld/Rhön

Schreinerei Matthias Kirchner
36129 Gersfeld/Rhön

Malereibetrieb Fleischmann
36142 Tann/Rhön

einerseits durch die rundliche Ausformung des 4-geschossigen Gebäudes mit Untergeschoss und 2 Penthouse-Wohnungen mit umlaufender Terrasse als Staffelgeschoss, die dem innenstädtischen medizinischen Zentrum ein Vielfaches von seiner Wucht nimmt. Die unregelmäßige Fassadengestaltung mit 2 Fensterformaten und der lebendige Materialmix im Inneren tragen dazu bei, dass das Ärztehaus gar nichts von der sterilen Klinikatmosphäre gängiger, beziehungsweise vergleichbarer Bauten hat. In der Übersicht nimmt der wohlproportionierte Baukörper des

„Altstadt Carree“ auf rund 3.000 Quadratmetern in den Geschossen 1 bis 3 insgesamt je 4 Arztpraxen auf. Im Erdgeschoss befinden sich 4 Mietflächen für eine Apotheke, ein Sanitätshaus, einen Optiker sowie eine Praxis für Physiotherapie. Im Untergeschoss wurden die Sozialräume der Praxen wie Umkleiden, Duschen und WC's, Aufenthaltsräume, ein Vortragsraum, eine Mietfläche für Blutabnahme, Technikräume sowie Lager eingerichtet. Ebenfalls im Untergeschoss, direkt in Aufzugsnähe, hat das frei zugängliche behindertengerechte WC seinen Raum gefun-



TK **KAMMERDIENER**
BAUUNTERNEHMEN

www.kammerdiener-bau.de | info@kammerdiener-bau.de
Telefon: 06654 989-0 | Fax: 06654 989-39



den. Von einer solch innovativen Umsetzung profitieren das medizinische Personal als auch die Patienten gleichermaßen.

KLARE AUSSAGE NACH AUSSEN

Die Erdgeschosszone, als verglaste Sockelzone konzipiert, öffnet sich mit seinen durchgängigen Glasflächen zur Stadtmitte hin und erzeugt damit eine ebenso leichte wie zurückhaltende Wirkung. Versetzt sorgen große und schlanke Fensterelemente in unregelmäßigem Wechsel für die gewünschte Kleinteiligkeit des großen Bauvolumens. Im Innern setzt sich diese angenehme Atmosphäre fort: Luftig und transparent wirken die Räume des Ärztehauses, steht doch vielmehr die Gesundheit und nicht die Krankheit hier im Fokus. Denn die Idee, mit freundlicher Architektur den Heilungsprozess der Besucher des Ärztehauses zu unterstützen, ist auf Schritt und Tritt spürbar. An die jeweiligen Detailausführungen wie in Farbe und Kontrast beispielsweise, stellten die Architekten dabei höchste Ansprüche. Auch die Transparenz des Erdgeschosses zieht sich wie ein roter Faden durch die Innenraumgestaltung des Gebäudes: Von viel Licht durchflutete Praxis- und Therapieräume, helle, breite Flure und luftig wirkende Treppenhäuser betonen gleichfalls den einladenden Charakter. Beruhigend und vertraut wirkt auch das gesamte Gestaltungssystem des

Fleischmann

– Malereibetrieb –

Hundsbacher Weg 15
36142 Tann/Rhön

Tel. (06682) 18 60
Fax (06682) 18 69

www.maler-fleischmann.de

Malerarbeiten · Tapezierarbeiten
Fassadengestaltung · Kreativ-Techniken
Vollwärmeschutz · Trockenbau
Verlegung von Bodenbelägen · Gerüstbau



Gebäudes, das nach außen eine klare Aussage schafft und dem Ärztehaus im Innern eine überschaubare Struktur verleiht.

AUSRICHTUNG AUF VARIABILITÄT

Stützenfreie Konstruktionen ermöglichen variable Raumbreiten, die unabhängig von der Gebäudeachse realisiert werden können. So stellt sich das „Altstadt Carree“ ganz in den Dienst der Nutzer: Selbst eventuelle spätere Um- und Neunutzungen sind ohne größeren Aufwand möglich. Die

Ausrichtung auf die Zukunft signalisiert auch die hochmoderne Haustechnik. Im Mittelpunkt dabei: Eine stringente und konsequente Kontrolle der Betriebskosten – wichtiger Faktor für das Betreiben von Immobilien dieser Größenordnung. Die vollautomatisierte Leittechnik wird zentral gesteuert, jeder Nutzer kann jedoch jederzeit individuell eingreifen. Beheizung und Kühlung wurden mittels VRV-Luftwärmepumpen-System monovalent realisiert. Die Entscheidung für dieses System erfolgte maßgeblich aus den Vorgaben

Ralf Fölsing
Baudienstleistungen

Marienweg 15a
 36093 Künzell
 Telefon: 0661 33499
 Fax: 0661 8334977
 Mobil: 0171 5120140



Fußbodenbau
Estrich
Bodenbeläge
Parkett



Brähler & Lau
 Sanitär- und Heizungsbau GmbH

Ihr Meisterbetrieb für
ZUVERLÄSSIGKEIT – QUALITÄT – KOMPETENZ

Emil-Gerk-Straße 1 36137 Großenlüder-Müs
 Tel.: 06648 8380 Fax: 06648 8788
www.braehler-lau.de



// PPNH, Baunatal



// Servicecenter Telekom, Fulda



Ihr Partner für...
**Planung von Anlagen
 der Elektro-, Licht-,
 Brandschutz und
 Fördertechnik**

baumann ingenieure GmbH

Flemingsstraße 20-22
 36041 Fulda

Tel.: +49 (661) 25001-0

Fax: +49 (661) 25001-23

Email: info@b-ingenieure.com

www.b-ingenieure.com

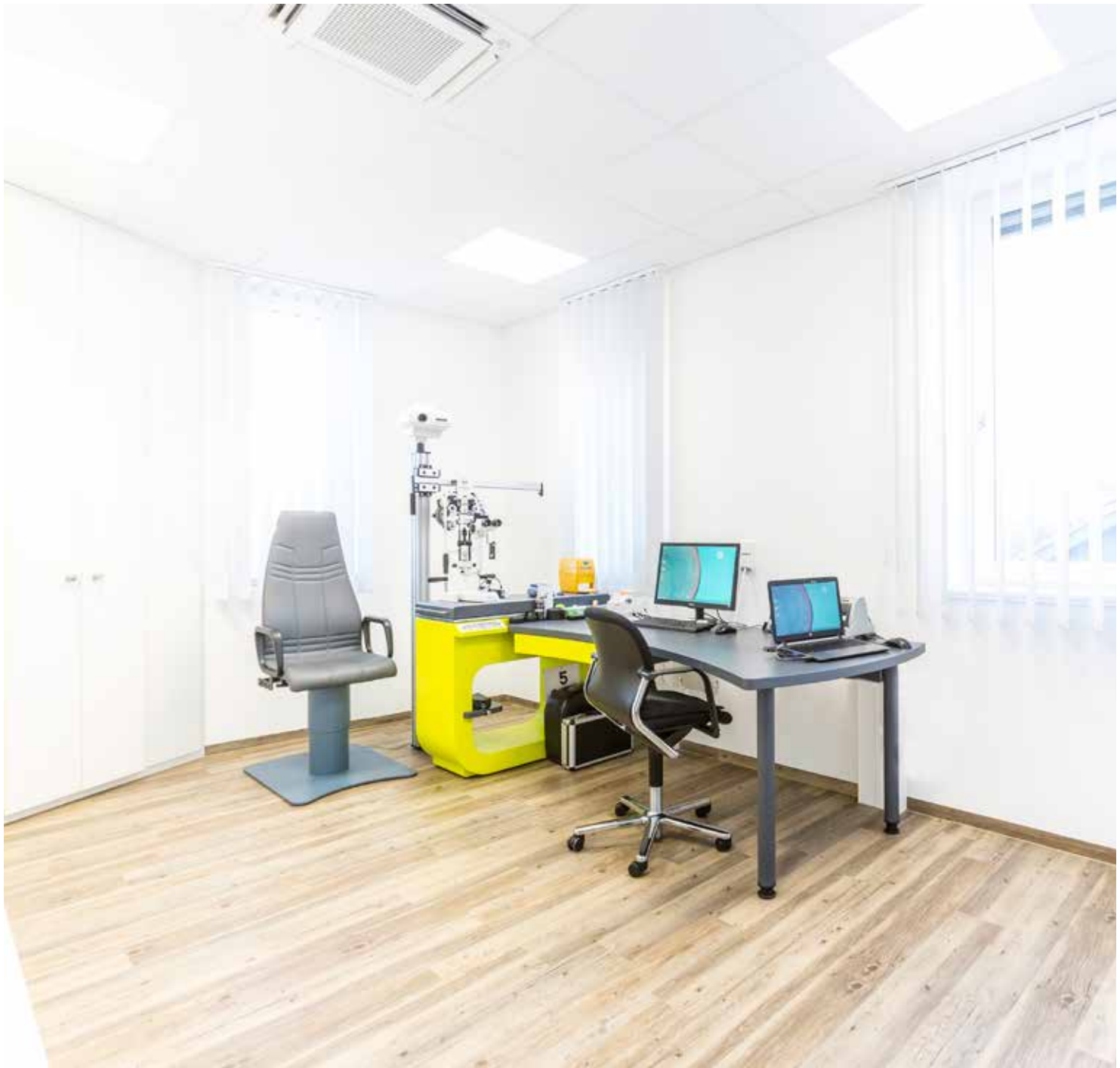


der mit Baubeginn in 2014 gültigen EnEV. Als Heiz- und Kühlaggregate für die Praxis- und Gewerbeflächen dienen Deckenkassettenaggregate. Die Penthouse Wohnungen wiederum sind mit einem VRV-System mit Hydraulikmodul zum Umschalten auf einen Wasserkreis ausgestattet. Dementsprechend können die Wohnungen mittels Fußbodenheizung und Unterflurkonvektoren beheizt und gekühlt werden.

BAUAUSFÜHRUNG DURCH REGIONALE UNTERNEHMEN

Auch wenn es vom Baubeginn im August 2014 bis zum Einzug der ersten Praxen im November

2015 nur 14 Monate dauerte – für die Bauherrin, insgesamt 9 Planer, 200 Beteiligte und Mieter galt es, einige Hindernisse und Imponderabilien zu überwinden. Das Eckgrundstück, beengte räumliche Verhältnisse und der denkmalgeschützte „Bierturm“ beispielsweise erforderten schon bei den Rohbauarbeiten äußerst kreative Lösungen, die letztendlich von der Firma Hans Kammerdiener aus Gersfeld umgesetzt wurden. Die Bauausführung insgesamt lag überwiegend in den Händen regionaler Unternehmen und Handwerksbetriebe. Dies sicherte eine hohe Qualitätssicherheit – auch im Hinblick auf spätere Wartungs- und Instandhaltungsarbeiten. ■



H. KOBLOWSKY
Inh. Dirk u. Timo Staubach

Steildach · Flachdach

Holzbau · Zimmerei

Bauwerksabdichtung

H. Koblowsky oHG –
 Fachbetrieb für Dach, Wand und Abdichtung
 Im langen Streich 27 · 36093 Künzell-Pilgerzell
 Telefon 06 61/3 41-80 · Telefax 06 61/3 41-60

naturwunder 
natürlich schöner wohnen

**MÖBEL, INSPIRIERT
 VOM BESTEN DESIGNER:
 UNSERER NATUR**

Naturwunder Möbel
 Schreinerei Matthias Kirchner
 Gichenbach 44 | 36129 Gersfeld
 Telefon: 06656 911452

www.naturwunder-moebel.de